



DET KONGELIGE
ARBEIDS- OG INKLUDERINGSDEPARTEMENT

Høring om ny alderspensjon i folketrygden - gjennomføring av pensjonsforliket

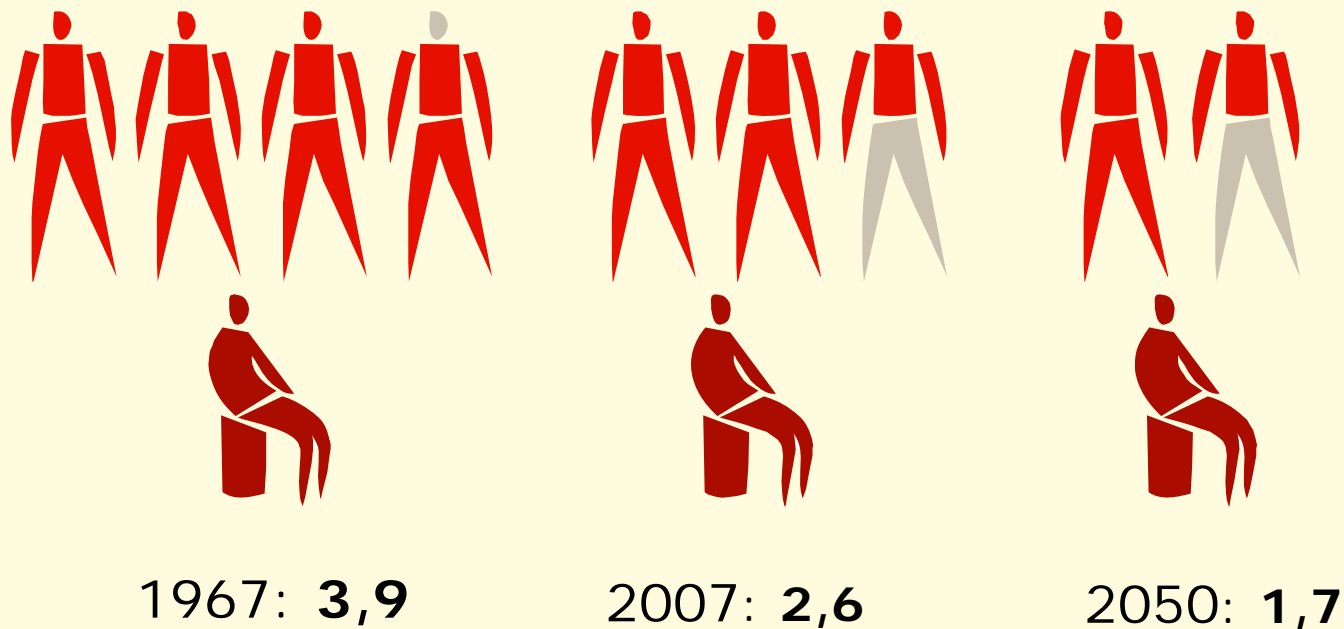
Bjarne Håkon Hanssen

28. januar 2008

Hvorfor pensjonsreform?

- Behov for arbeidskraft – kort og lang sikt
- Rette opp urettferdigheter
- Enkle prinsipper og god informasjon
- Styrke bærekraften

Antall yrkesaktive pr. pensjonist

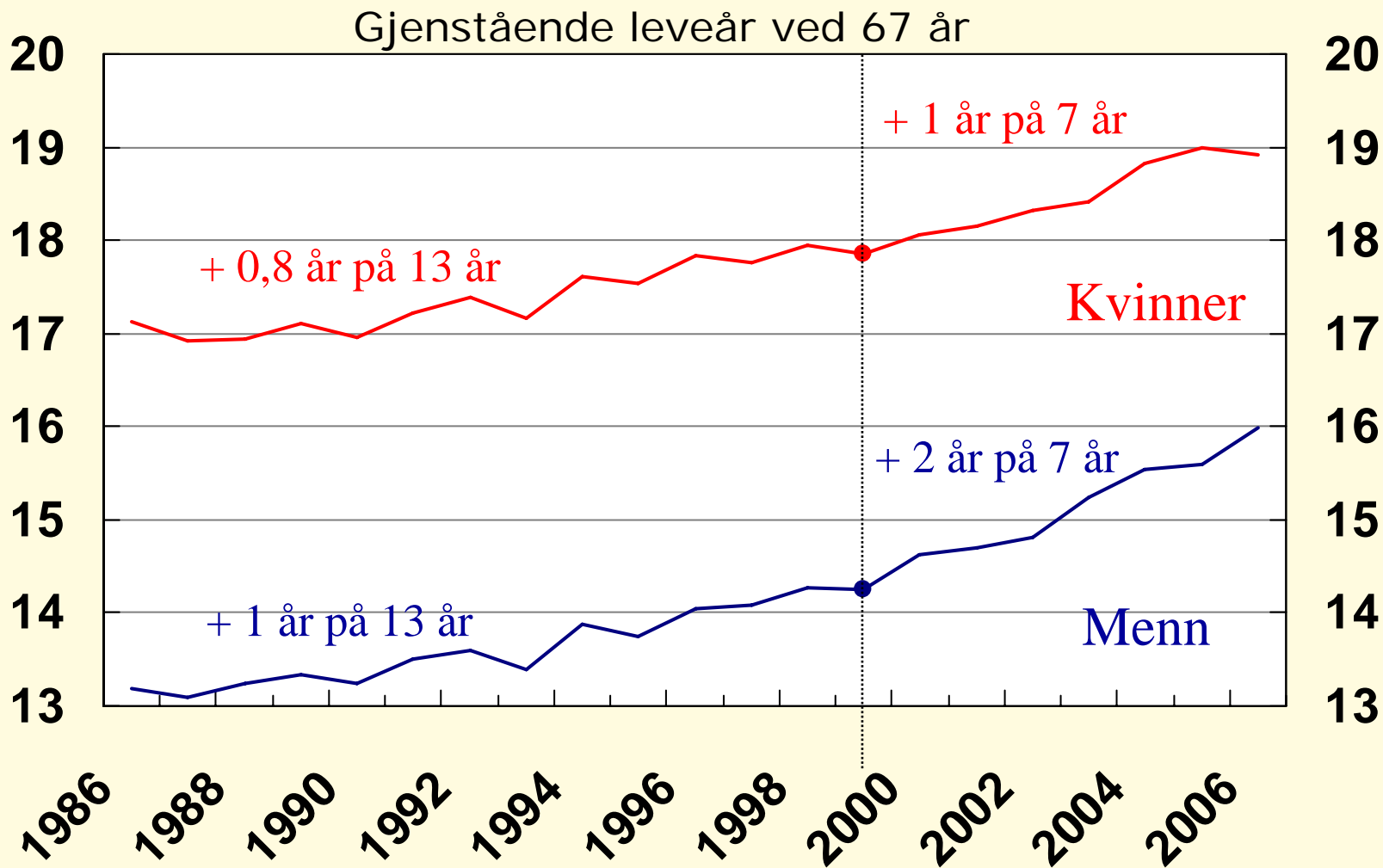


1967: 3,9

2007: 2,6

2050: 1,7

Kraftig vekst i levealder etter 2000



Høringsnotat – fra stortingsvedtak til lov

Forlik 26. mai 2005 – St.meld. nr. 12 (2004-2005)

- Levealdersjustering (delingstall)
- Ny regulering av pensjoner
- Alleårsopptjening og fleksibelt uttak

Forlik 23. april 2007 – St.meld. nr. 5 (2006-2007)

- Modell for opptjening og uttak av alderspensjon
- Nøytralt uttak fra 62 år
- Iverksetting 2010

Høringsnotatet og lovutkastet følger opp forlikene

Høringen og høringsuttalelsene vil danne grunnlaget for lovforslag i vår

Teknisk utforming av inntektspensjon I

Arvegevinst 2,4 pst.

Opptjeningsprosent
18,1 pst.

=

Opptjening tilsvarende
1,35 pst. av inntekt

Bygger opp beholdning

Bygger opp årlig pensjon

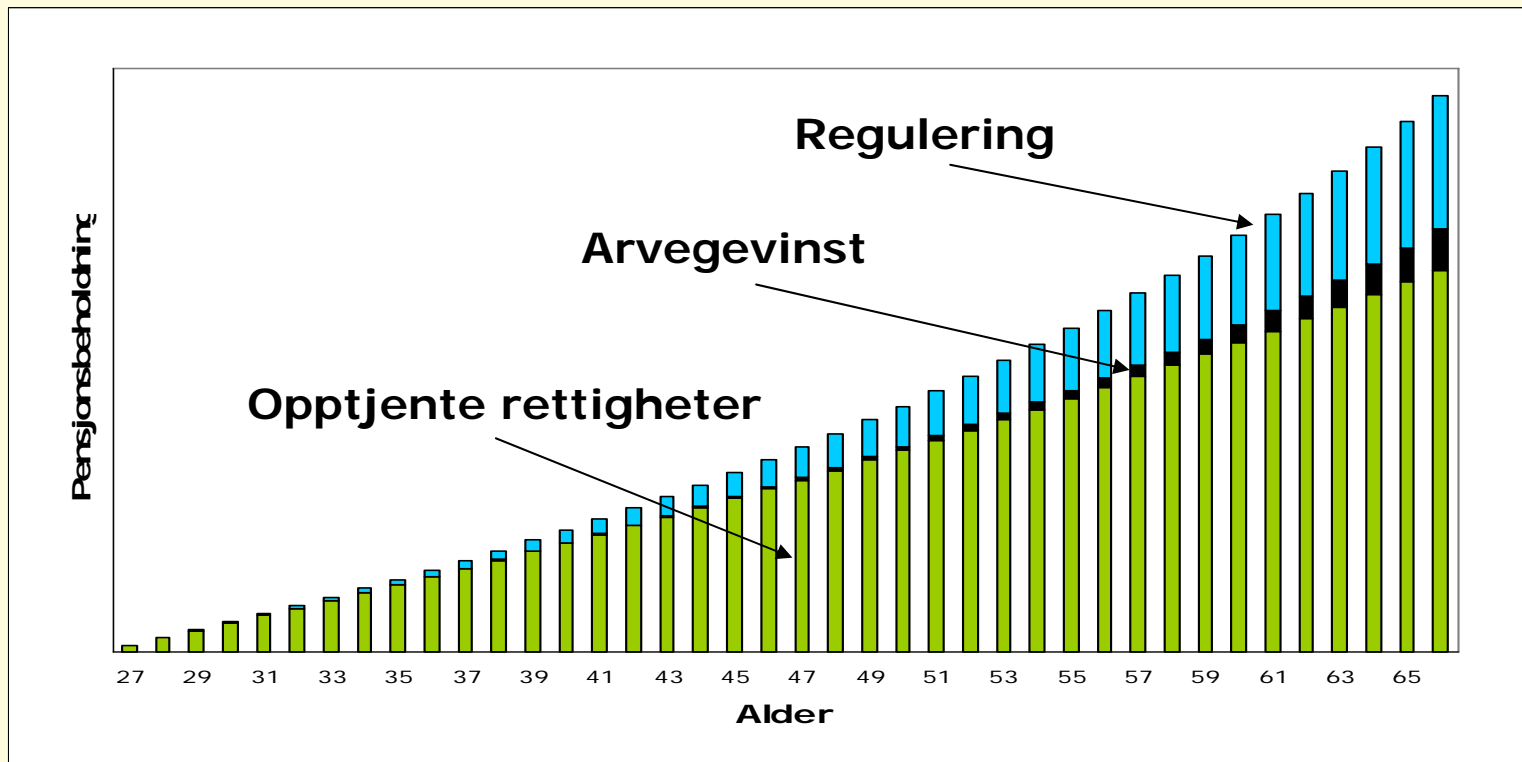
Eksempel, 67 år i 2010:

$$\frac{300\,000 \times 20,5 \% \times 40 \text{ år}}{15,17} = 162\,000 \quad = \quad \frac{300\,000 \times 1,35 \% \times 40 \text{ år}}{1} = 162\,000$$

Teknisk utforming av ny inntektspensjon II

- Pensjon tjenes opp med 18,1 pst. av inntekt opp til 7,1 G per år, og tildeles arvegevinst
- Opptjente rettigheter reguleres med lønn
- Rettighetene bygges opp til en pensjonsbeholdning
- Årlig pensjon: beholdningen deles på gjenstående leveår
- Løsningen:
 - Er enkel og pedagogisk
 - Endrer ikke pensjonsnivå og fordelingsprofil
 - Bygger opp under levealdersjustering og fleksibelt uttak

Pensjonsbeholdning og årlig pensjon - eksempel



Pensjonsbeholdning v/ 67 år	4 250 000
Delingstall ved 67 år	17,02
Årlig pensjon: $4\,250\,000 / 17,02 =$	249 700

Årlig pensjon øker med senere uttak – eksempel

Uttaksalder	62 år	65 år	67 år	70 år
Pensjonsbeholdning	3 300 000	3 800 000	4 250 000	4 900 000
Delingstall	20,57	18,44	17,02	14,94
Årlig pensjon	160 500	206 000	250 000	328 000

Levealdersjustering - delingstall

- Delingstall uttrykker forventet antall leveår som pensjonist
- Levealdersjusteringen – innbakt i delingstallene – øker mellom årskull når vi lever lenger
- Hvert årskull får et sett med delingstall fra 62 til 75 år – fastsettes ved 61 år
- Automatisk fastsetting av delingstall basert på statistikk (10 års observasjonsperiode)

Delingstall for 1963-kullet

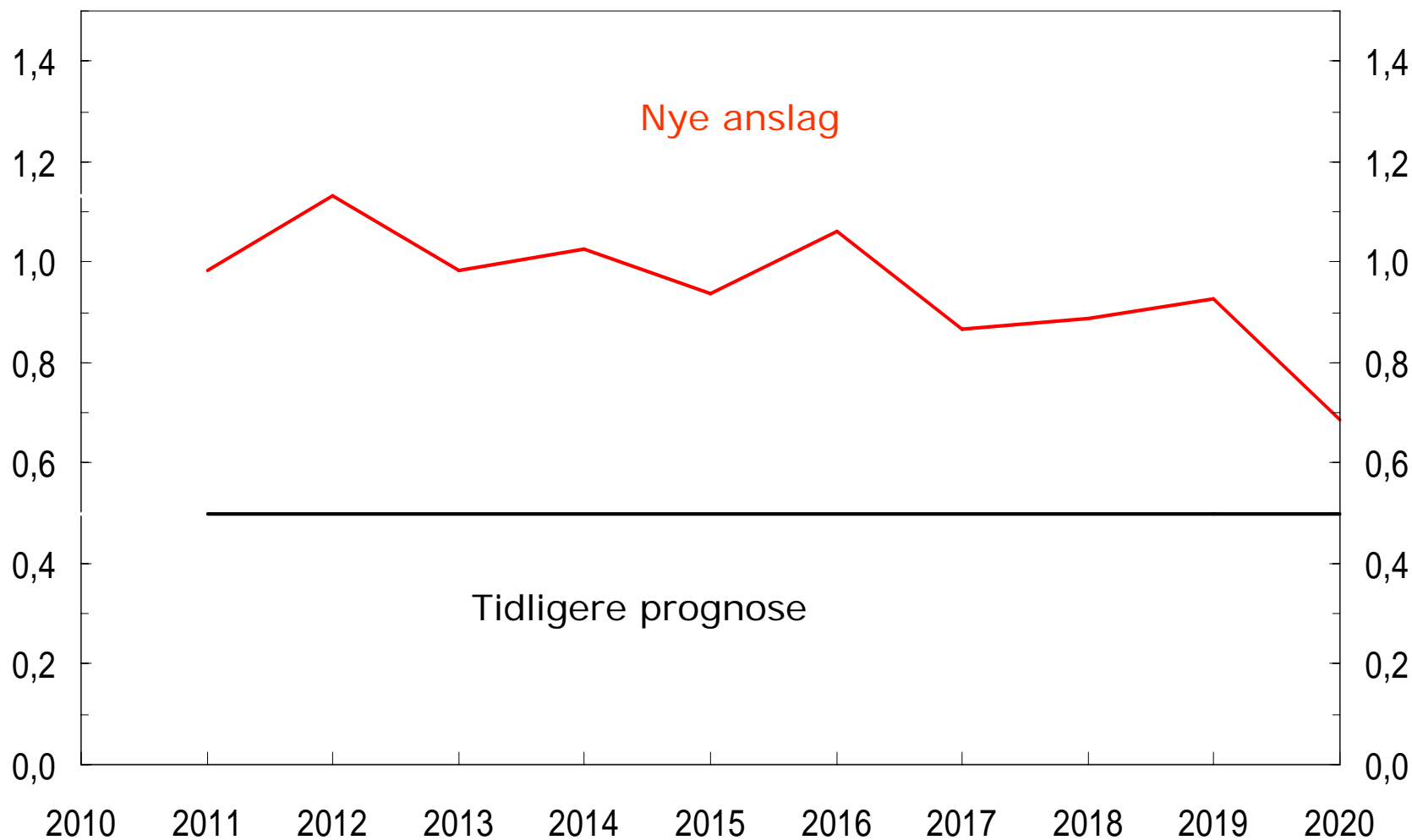
Uttaksalder	62 år	63 år	64 år	65 år	66 år	67 år	68 år
Delingstall	20,57	19,86	19,15	18,44	17,13	17,02	16,33

Uttaksalder	69 år	70 år	71 år	72 år	73 år	74 år	75 år
Delingstall	15,63	14,94	14,26	13,59	12,92	12,27	11,62

Levealdersjusteringen fra 2010

- Sterkere vekst i levealderen i de siste årene enn tidligere lagt til grunn
- Gir større endring mellom de første årskullene fra 2010
- Sterkere levealdersjustering kommer til uttrykk ved at delingstallene øker mer enn tidligere antatt
- Betyr at den enkelte må arbeide lenger for samme pensjon enn tidligere lagt til grunn

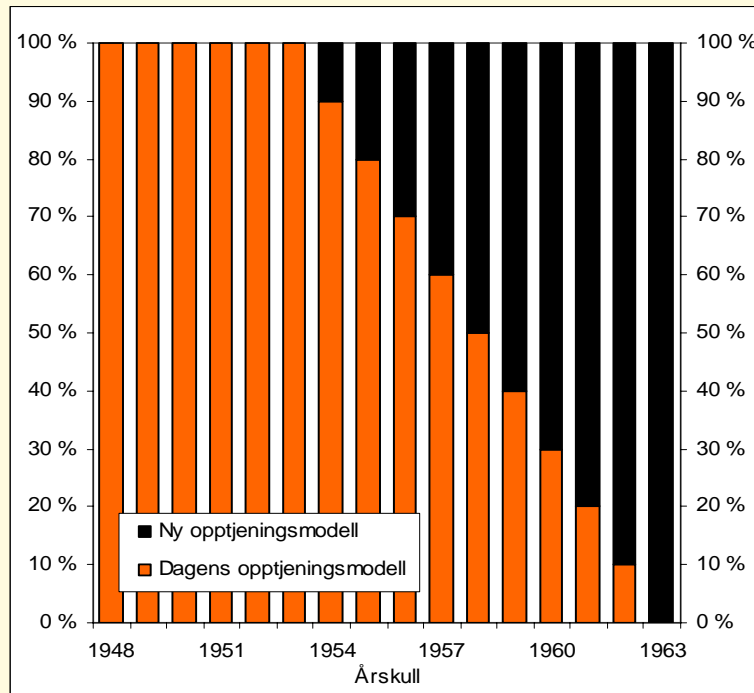
Årlige endringer i delingstall ved 67 år pga. levealdersjustering. Prosent



Hva betyr levealdersjusteringen de første årene fra 2010?

- Ingenting for de som allerede er pensjonister i 2010
- Får effekt fra og med 1944-kullet
- Gradvis større effekt for yngre årskull
- Med dagens alderspensjon må hvert årskull arbeide om lag 2 måneder lenger for samme pensjon enn foregående kull – tidligere anslag 1 måned
- Hvis ennå ikke 40 års opptjening nok med 1,5 måneder

Innfasing av nye opptjeningsregler

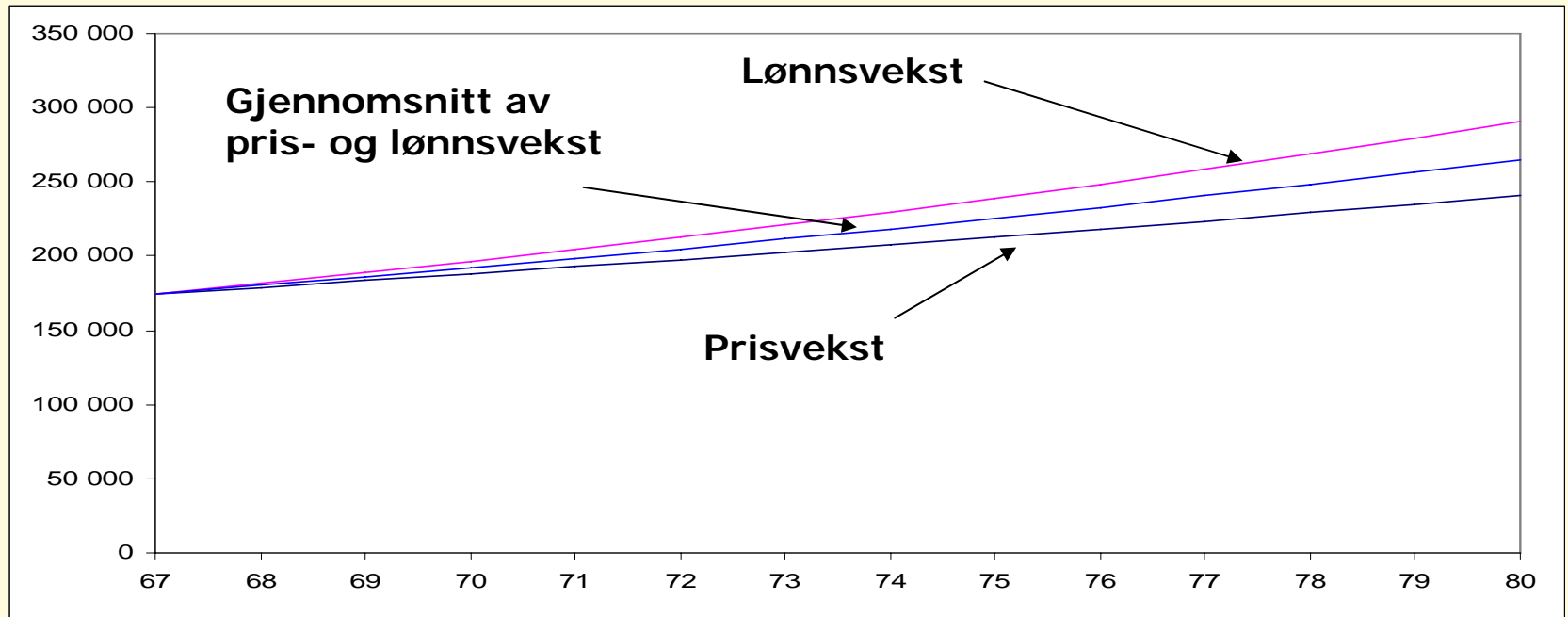


- 1963-kullet – bare nytt system
- 1953-kullet – bare dagens system
- Gradvis innfasing – årskullene 1954 – 1962
- Garanti for opptjente rettigheter før 2010
- Tilbakevirkende omsorgsopptjening for de som omfattes av nye opptjeningsregler

Tilbakevirkende omsorgsopptjening

- Stortingets vedtak våren 2007
 - vurdere tilbakevirkende omsorgsopptjening for de som omfattes av nye opptjeningsregler
- Tilbakevirkning avgrenses til nytt system og til omsorg for barn
- Vanskelig å dokumentere pleie av eldre, syke og funksjonshemmede for år før 1992 – ber om innspill

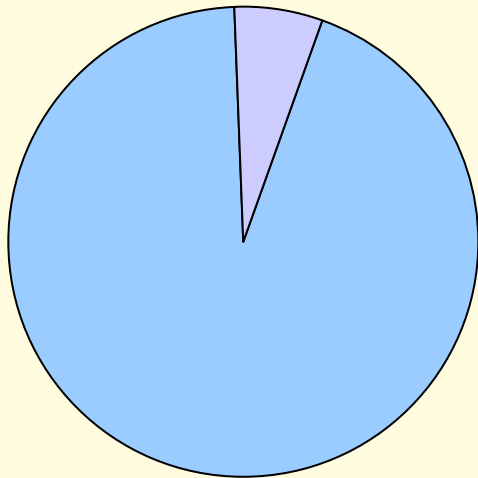
Regulering av inntektspensjon I



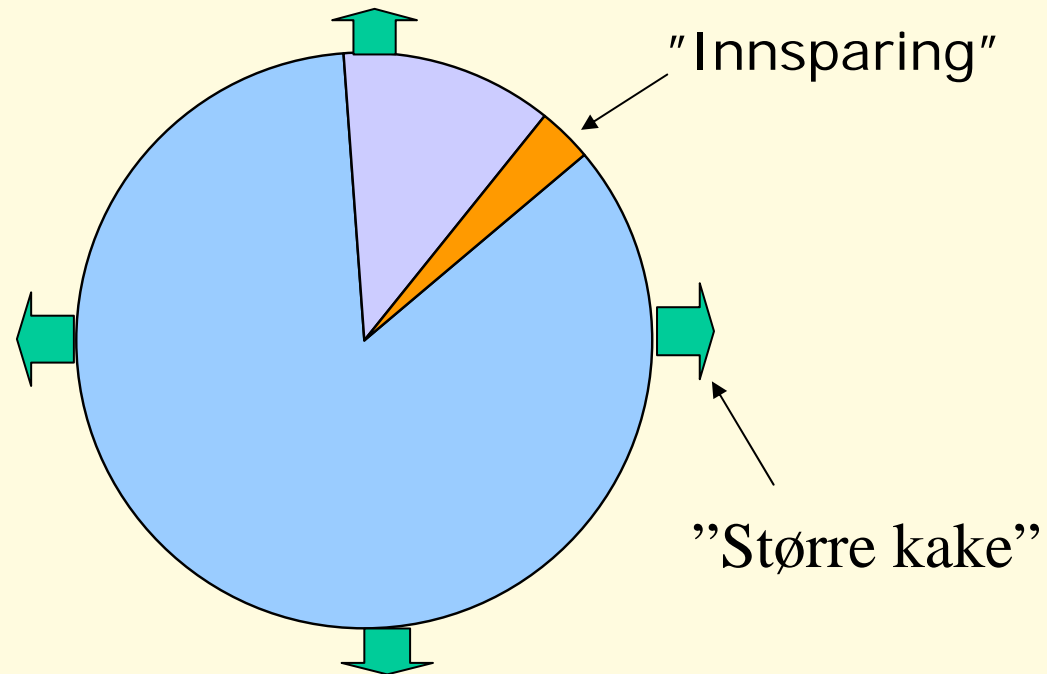
**Gjennomsnittet av den årlige pris- og lønnsveksten, eller
Årlig lønnsvekst fratrukket en fast faktor (0,75 pst.)**

Begge alternativene forventes å gi samme resultat over tid

Andeler av samfunnskaka til pensjon



Nå: 6 % til pensjon



2050:

Dagens system: 15 % til pensjon

Forslaget: 12 % til pensjon

Videre arbeid med pensjonsreformen

- Ny alderspensjon i folketrygden– lovforslag i 2008
 - basert på høringsnotat og høringsuttalelser
- Avtalefestet pensjon (AFP) – hovedoppgjøret 2008
- Uførepensjon – forslag til Stortinget i 2009
- Pensjon til etterlatte – behov for tilpassinger
- Tjenestepensjoner – behov for tilpassinger