

Norges Vassdrags- og Energidirektorat

Pb 5091 Majorstua

0301 Oslo

Høyringsvar - framlegg til nasjonal ramme for vindkraft på land

Syner til høyringsbrev frå Norges Vassdrags- og Energidirektorat (NVE) med frist 01.oktober 2019 - nasjonal ramme for vindkraft på land (sak 19/511) - og vil med dette kome med eit høyringsvar frå Sunnfjord Venstre. Høyringsvaret gjeld den delen av rammeplanen som fell innanfor Gaular kommune i analyseområde 19; særleg arealet på fjellplatået mellom Viksdalen og Høyanger, samt fjellområda rundt deler av Guddalsvassdraget.

Bakgrunn for saka

I 1993 fekk Gaularvassdraget varig vern som referansevassdrag gjennom Verneplan 4. Med dette følgjer det strengaste vernet. St.prp 118 seier mellom anna at «inngrep som skjer utanfor selve vannstrengen kan ha vesentlig innvirkning på verneverdien». Vidare er det utarbeidd rikspolitiske retningslinjer som gjeld heile vassdraget og tilhøyrande nedbørsfelt, samt ein rapport der dei ulike verneverdiane er klassifiserte. Gaularvassdraget har fått 4 stjerner på alle klassifiseringane, noko som inneber høgste verneverdi innanfor naturvern, friluftsliv, vilt, fisk og kulturminnevern. Også Guddalsvassdraget, der delar av vassdraget ligg i Gaular kommune, vart verna i verneplan 4.

I 2017 fekk NVE i oppdrag frå Olje- og energidepartementet (OED) å lage eit framlegg til ei nasjonal ramme for vindkraft på land. I prosessen er det mellom anna henta inn 21 ulike temarapportar om korleis vindkraft kan påverke miljø og samfunn. Miljødirektoratet og Riksantikvaren har som ein del av sine tematiske analysar kome med forslag til eksklusjon av fleire område. I tillegg har NVE gjort analysar av tilhøve for produksjon og kapasitet i kraftnettet innanfor dei aktuelle områda. Planen vart offentleg 1.april 2019. Eit av områda som er definert som eigna for vindkraftutbygging er fjellplatået mellom Viksdalen og Høyanger, samt fjellområda rundt Guddalsvassdraget.

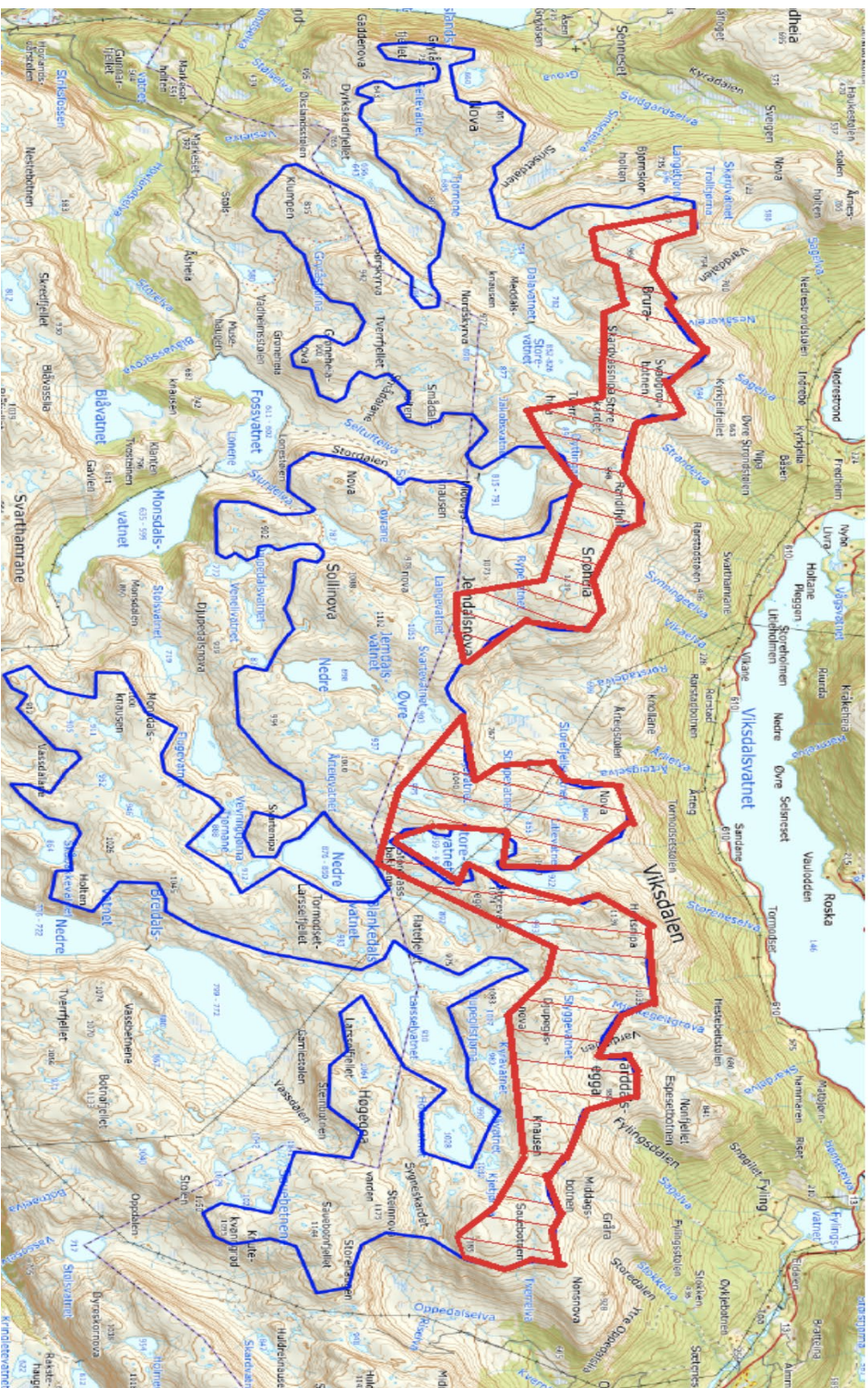
Nedbørsfeltene for desse vassdraga må ut av nasjonal ramme for vindkraft

Store deler av området som NVE har merkt av som eigna for vindkraft i Gaular kommune, fell innanfor nedbørsfeltet til Gaulavassdraget, sjå vedlagt kartutsnitt, samt Guddalsvassdraget. At hverken Riksantikvaren, Miljødirektoratet eller NVE har fanga opp dette i sitt framlegg til nasjonal ramme for vindkraft, må anten vere ein feil i planarbeidet eller eit hendeleg uhell. Vernet av vassdraga og tilhøyrande nedbørsfelt kan ikkje "opphevast" på denne måten - verken nasjonal ramme for vindkraft, eit framtidig konsesjonsvedtak i NVE eller nye vedtak i kommunestyret kan setje til side eller vesentleg forringe varig vassdragsvern av høgste klassifisering.

Sunnfjord Venstre ber difor om at NVE rettar opp feilen ved fastsetjinga av endeleg rammeplan for vindkraft.

Styret i Sunnfjord Venstre
v/ leiar Åge Avedal

Kart overlapp utbyggingsområde og nedbørfelt Gaulavassdraget (varig vern Verneplan 4 for vassdrag)



Det skraverte raude området syner nedbørfeltet for Gaulavassdraget.
Det blå innramma området syner muleg utbyggingsområde for vindkraft.
Kjelde: Hestadgrend Grendelag, Gaular.